

Grafieken hartige broodjes

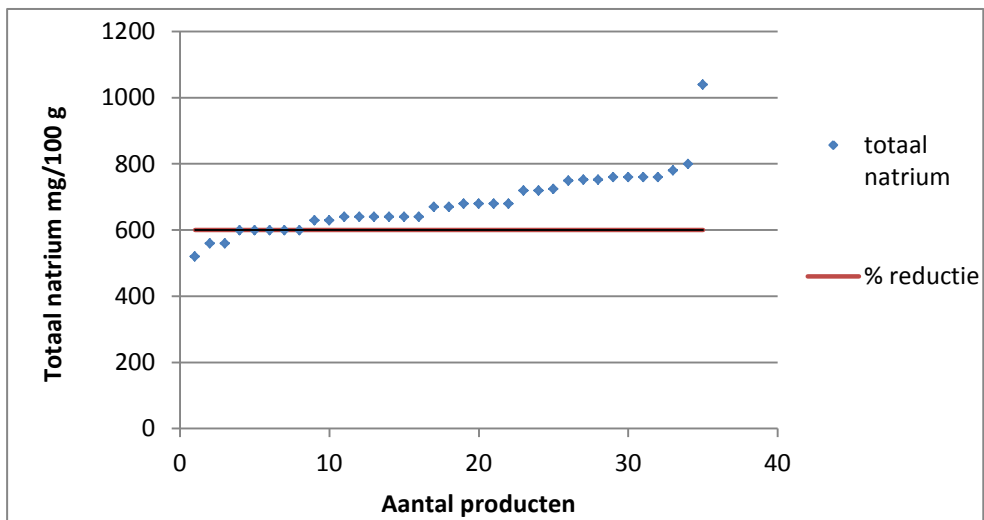
Achtergrond

Bij deze productgroep is gekeken naar de mogelijkheden van reductie van het *totaal* zout gehalte. Van de productgroep zijn de volgende subcategorieën onderzocht:

1. Producten op basis van gistdeeg met vleesvulling
 - a. Worstenbroodje
2. Producten op basis van bladerdeeg met vleesvulling
 - a. Saucijzenbroodje
3. Producten op basis van bladerdeeg met zuivelvulling
 - a. Kaasbroodje

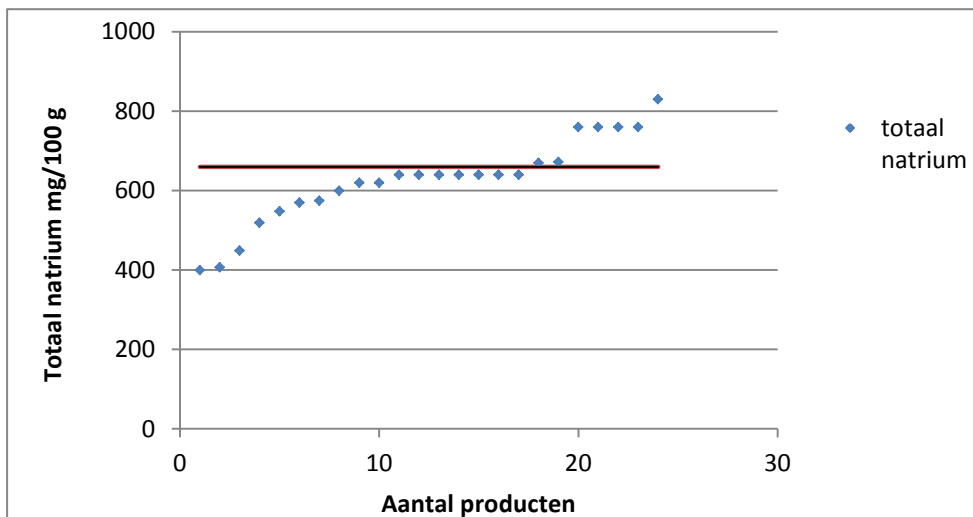
Van alle (sub)categorieën hebben de NBVVB en het CBL productspecificaties verzameld van het zoutgehalte.

1. Producten op basis van gistdeeg met vleesvulling - worstenbroodje



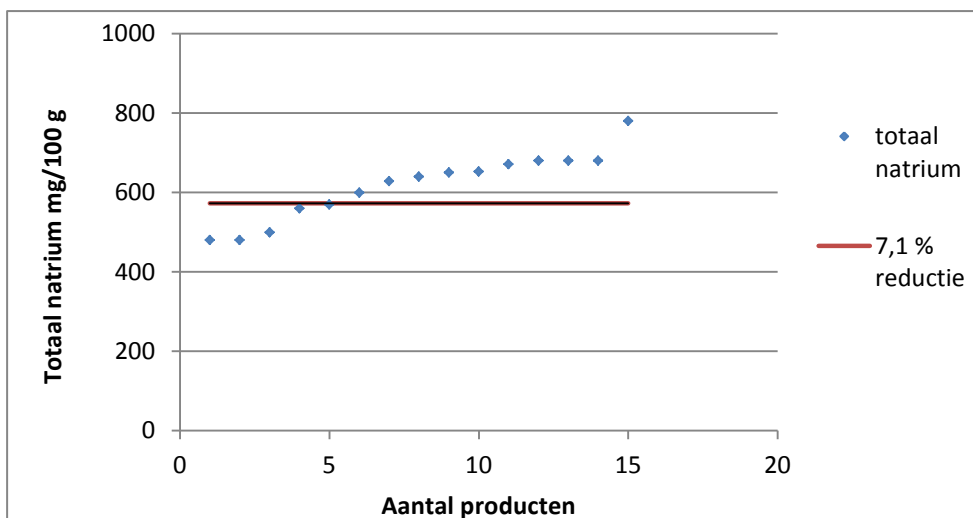
	Huidig	-12,7%
Gemiddelde	682 mg	595 mg
Hoogste waarde	1.040 mg	600 mg
Laagste waarde	520 mg	520 mg
Aantal producten aanpassen		27 van de 35

2. Producten op basis van bladerdeeg met vleesvulling - saucijzenbroodje



	Huidig	-4%
Gemiddelde	625 mg	600 mg
Hoogste waarde	830 mg	660 mg
Laagste waarde	400 mg	400 mg
Aantal producten aanpassen		7 van de 24

3. Producten op basis van bladerdeeg met zuivel - kaasbroodje



	Huidig	-7,1 %
Gemiddelde	617 mg	573 mg
Hoogste waarde	780 mg	600 mg
Laagste waarde	480 mg	480 mg
Aantal producten aanpassen		9 van de 15