

## **Werkwijze reductie**

Het doel van deze categoriebrede afspraken is om het suikergehalte van zuivelproducten (exclusief kaas) te verlagen. De zuivelproducten die dit betreft bevatten natuurlijke melksuiker (lactose) en toegevoegd suiker. De afspraken die zijn gemaakt binnen de zuivelsector bestaan uit een maximale hoeveelheid toegevoegd suiker die producten eind 2017 mogen bevatten.

Om het criterium voor toegevoegd suiker te bepalen is een overzicht gemaakt van de toegevoegde suikergehaltes van zuivelproducten bij een groot aantal leveranciers die gezamenlijk globaal 80% van de markt bepalen. Op basis van deze overzichten is de totale categorie in een aantal subcategorieën verdeeld (yoghurt/kwark, basisvla, vla overig, pudding/mousse en drinks). Deze categorieën zijn zo ingedeeld dat producten binnen een subcategorie vergelijkbaar zijn qua samenstelling/suikergehalte.

Vervolgens is per subcategorie bepaald wat de maximale hoeveelheid toegevoegd suiker moet zijn. Dit maximum is zo gekozen dat na aanpassing van de producten, het totale marktgemiddelde toegevoegd suiker met 5% daalt. De termijn dat alle producten aan het criterium moeten voldoen is gesteld op 3 jaar.

In onderstaande grafieken wordt per categorie aangegeven wat de reductie concreet zal betekenen.

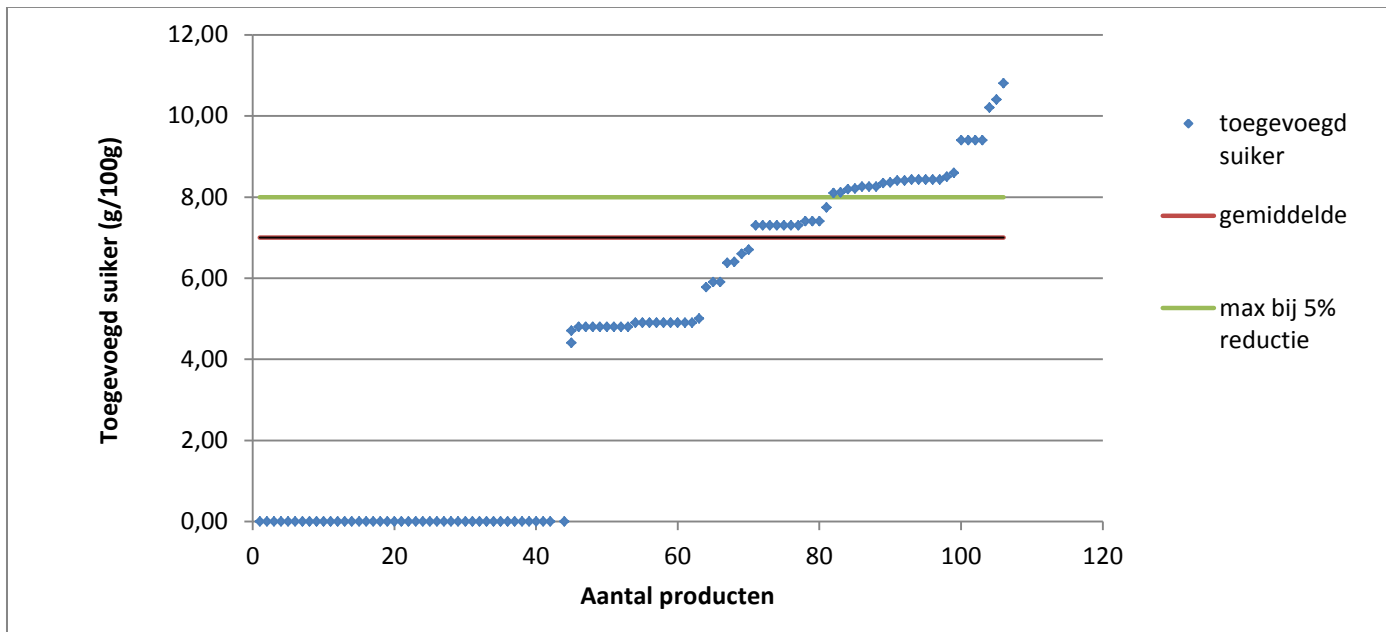
## Totaaldocument zuiveldrinks met smaak

### Achtergrond

Bij deze productgroep wordt gefocussed op reductie van toegevoegd suiker.

De meting van de hoeveelheid toegevoegd suiker (g per 100 g) is gedaan onder 63 producten in de productgroep zuiveldrinks met smaak.

### Huidige situatie



Huidige situatie	Toegevoegd suiker per 100 g
Huidig gemiddelde	7,0
Huidig maximum	10,8
Reductie 5% tov huidige gemiddelde	
Nieuw gemiddelde bij reductie 5%	6,7
Nieuw maximum	8,0

### Voorstel reductie]

1) Alle producten met een toegevoegd suikergehalte boven 8 g gaan in drie jaar naar een maximum van 8 g toegevoegd suiker per 100 g product. Van de 63 producten zullen 25 producten (=40%) in suiker moeten verlagen. Het product dat het hoogste suikergehalte bevat, daalt 26% in toegevoegd suiker.

Binnen deze subcategorie bestaat een groot aantal producten zonder toegevoegd suiker (44 producten). Deze producten zijn niet meegenomen in de berekeningen, maar worden wel genoemd, omdat hiermee zichtbaar wordt dat de consument een keuze heeft voor de variant met nauwelijks suiker.

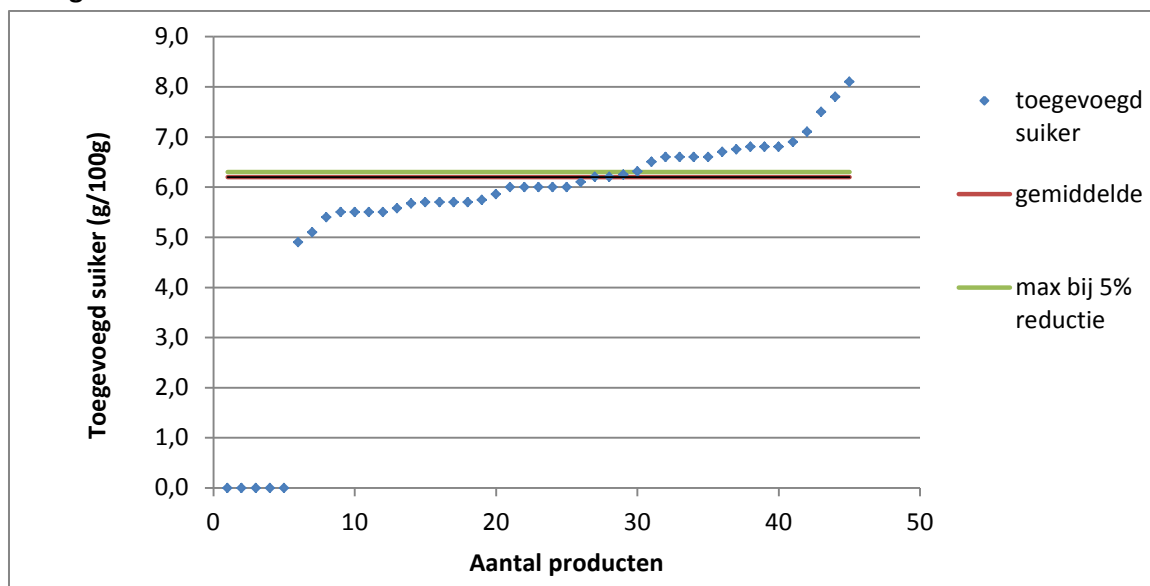
## Totaaldocument basisvla

### Achtergrond

Bij deze productgroep wordt gefocussed op reductie van toegevoegd suiker.

De meting van de hoeveelheid toegevoegd suiker (g per 100 g) is gedaan onder 40 producten in de categorie basisvla.

### Huidige situatie



Huidige situatie	Toegevoegd suiker per 100 g
Huidig gemiddelde	6,2
Huidig maximum	8,1
<b>Reductie 5% tov huidige gemiddelde</b>	
Nieuw gemiddelde bij reductie 5%	5,9
Nieuw maximum	6,3

### Voorstel reductie

Alle producten met een toegevoegd suikergehalte boven 6,3 g gaan in drie jaar naar een maximum van 6,3 g toegevoegd suiker per 100 g product. Van de 40 producten zal 37,5% (15 producten) in suiker moeten verlagen. Het product dat het hoogste suikergehalte bevat, daalt 22% in toegevoegd suiker.

Binnen deze subcategorie bestaan ook producten zonder toegevoegd suiker (5 producten). Deze producten zijn niet meegenomen in de berekeningen, maar worden wel genoemd, omdat hiermee zichtbaar wordt dat de consument een keuze heeft voor de variant met nauwelijks suiker.

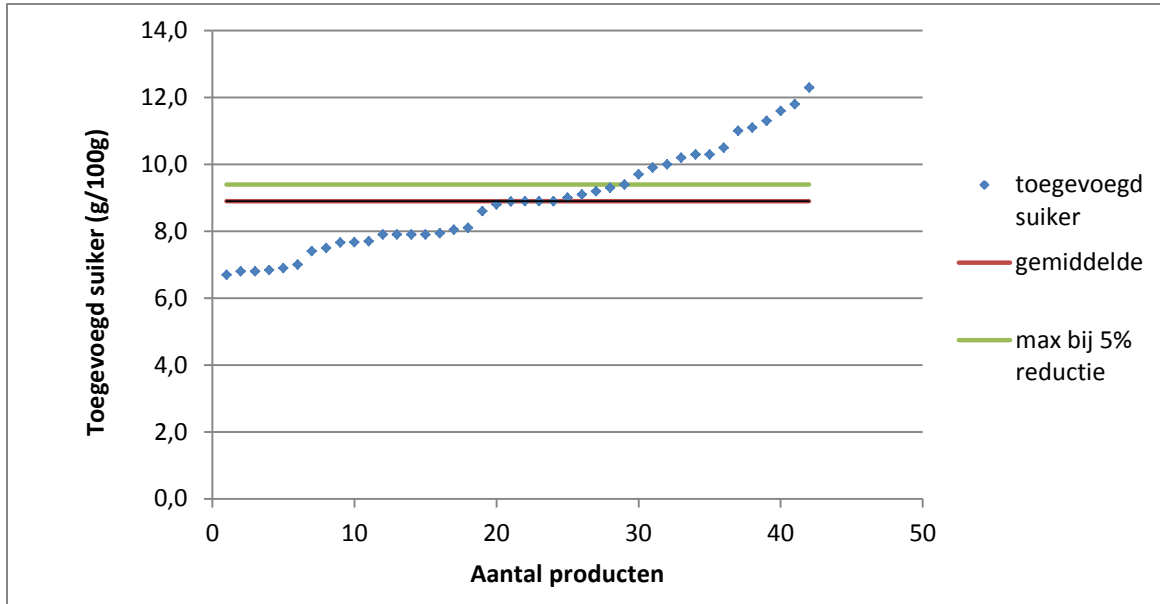
## Totaaldocument vla overig

### Achtergrond

Bij deze productgroep wordt gefocussed op reductie van toegevoegd suiker.

De meting van de hoeveelheid toegevoegd suiker (g per 100 g) is gedaan onder 42 producten in de categorie vla overig.

### Huidige situatie



Huidige situatie	Toegevoegd suiker per 100 g
Huidig gemiddelde	8,9
Huidig maximum	12,3
<b>Reductie 5% tov huidige gemiddelde</b>	
Nieuw gemiddelde bij reductie 5%	8,5
Nieuw maximum	9,4

### Reductievoorstel

Alle producten met een toegevoegd suikergehalte boven 9,4 g gaan in drie jaar naar een maximum van 9,4 g toegevoegd suiker per 100 g product. Van de 42 producten zal 31% (13 producten) in suiker moeten verlagen. Het product dat het hoogste suikergehalte bevat, daalt 24% in toegevoegd suiker.

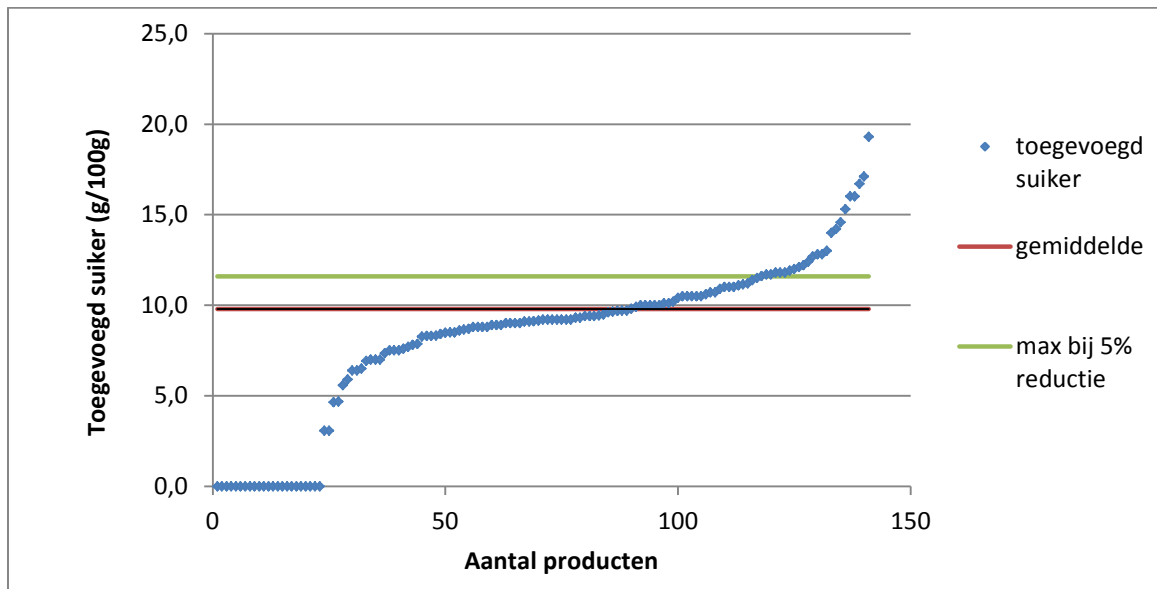
# Totaaldocument fruityoghurt / kwark met smaak

## Achtergrond

Bij deze productgroep wordt gefocussed op reductie van toegevoegd suiker.

De meting van de hoeveelheid toegevoegd suiker (g per 100 g) is gedaan onder 118 producten in de categorie yoghurt/kwark met smaak.

## Huidige situatie



<b>Huidige situatie</b>	
Gemiddelde	9,8
Huidig maximum	19,3
<b>Reductie 5% tov huidige gemiddelde</b>	
Nieuw gemiddelde bij reductie 5%	9,4
Nieuw maximum	11,6

## Voorstel reductie

Voor de categorie yoghurt en kwark zal het maximum suikergehalte worden gesteld op 11,6g toegevoegd suiker pr 100g. Dit betekent dat alle producten met een toegevoegd suikergehalte boven dit criterium binnen drie jaar verlaagd moeten worden naar een maximum van 11,6 g toegevoegd suiker per 100 g product. Van de 118 producten zullen 23 producten (= 15%) in suiker moeten verlagen. Het product dat het hoogste suikergehalte bevat, daalt 40% in toegevoegd suiker.

Binnen deze subcategorie bestaat een groot aantal producten zonder toegevoegd suiker (23 producten). Deze producten zijn niet meegenomen in de berekeningen, maar worden wel genoemd, omdat hiermee zichtbaar wordt dat de consument een keuze heeft voor de variant met nauwelijks suiker.

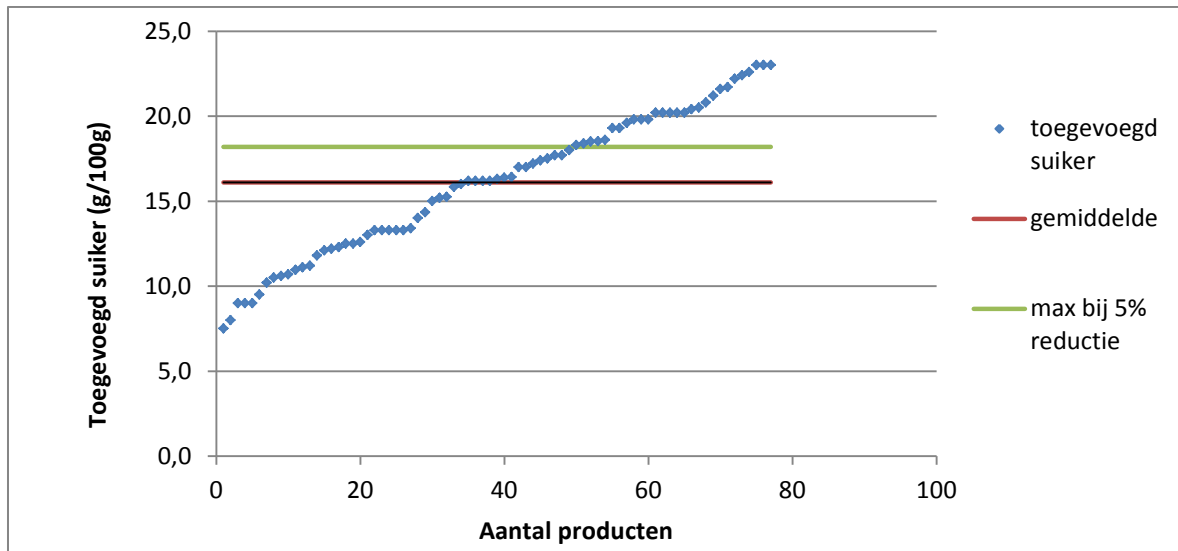
## Totaaldocument toetjes/puddingen/mousse

### Achtergrond

Bij deze productgroep wordt gefocussed op reductie van toegevoegd suiker.

De meting van de hoeveelheid toegevoegd suiker (g per 100 g) is gedaan onder 81 producten in de categorie toetjes/puddingen/mousse.

### Huidige situatie



De reductie van het suikergehalte van deze categorie is nog in behandeling. De producten in deze subcategorie en de samenstelling van deze producten is zo divers (het toegevoegd suikergehalte varieert van 7,5 g tot 23 g per 100 g product) dat deze categorie een verdere uitsplitsing behoeft. Dit gebeurt gedurende de looptijd van de reductie van de suiker in de andere subcategorieën.