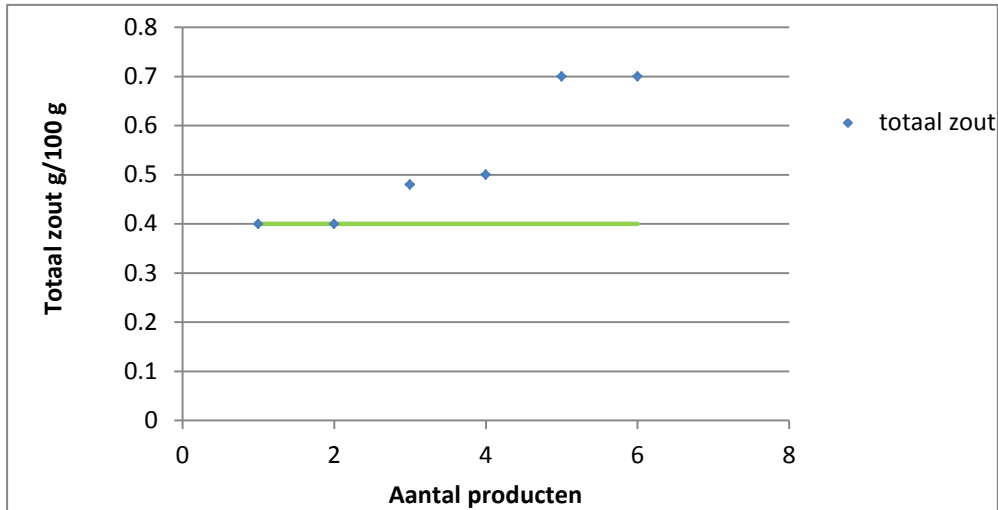


Grafieken groentenconserven

Achtergrond

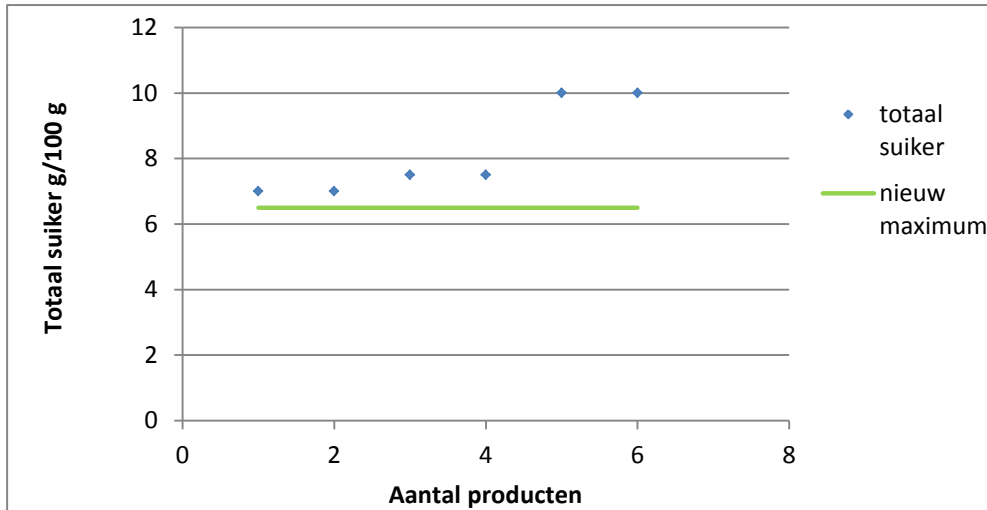
- Bij deze productgroep is gekeken naar de mogelijkheden van reductie van het toegevoegd suiker- en natriumgehalte. Van de productgroep zijn de volgende subcategoriën onderzocht:
 1. Rode kool
 - a. Totaal zout
 - b. Totaal suiker
 2. Rode kool met appel
 - a. Totaal zout
 - b. Totaal suiker
 3. Rode biet
 - a. Totaal zout
 - b. Totaal suiker
 4. Enkelvoudige peulvruchten
 - a. Totaal zout
 5. Peulvruchten recepturen Witte bonen in tomatensaus
 - a. Totaal zout
 - b. Totaal suiker
 6. Peulvruchten recepturen Bruine bonen recepturen
 - a. Totaal zout
 - b. Totaal suiker
 7. Appelmoes
 - a. Totaal suiker

1a. Rode kool - zout



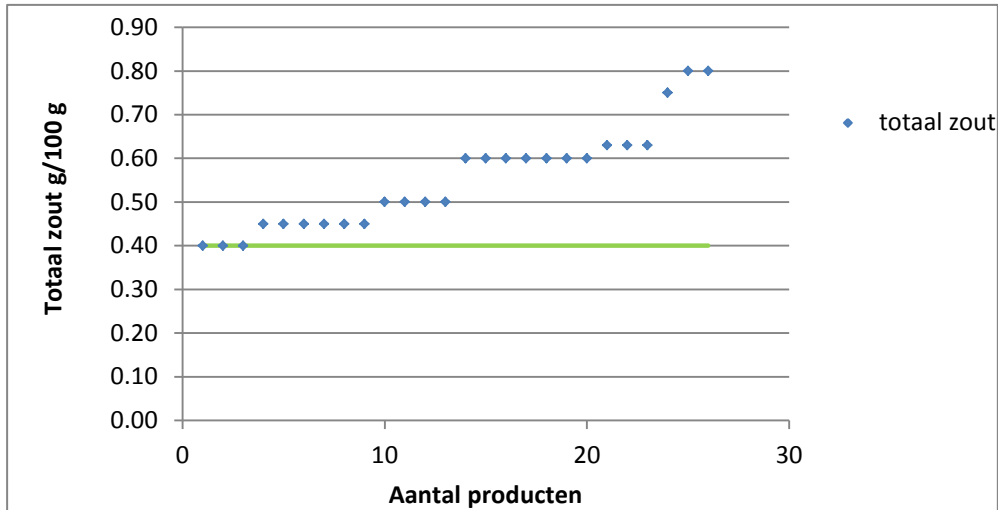
Huidig	Na invoering norm
Gemiddelde: 0,53 g/100 g	Gemiddelde: 0,40 g/100 g
Hoogste: 0,70 g/100 g	Hoogste: 0,40 g/100 g
Laagste: 0,40 g/100 g	

1b. Rode kool - suiker



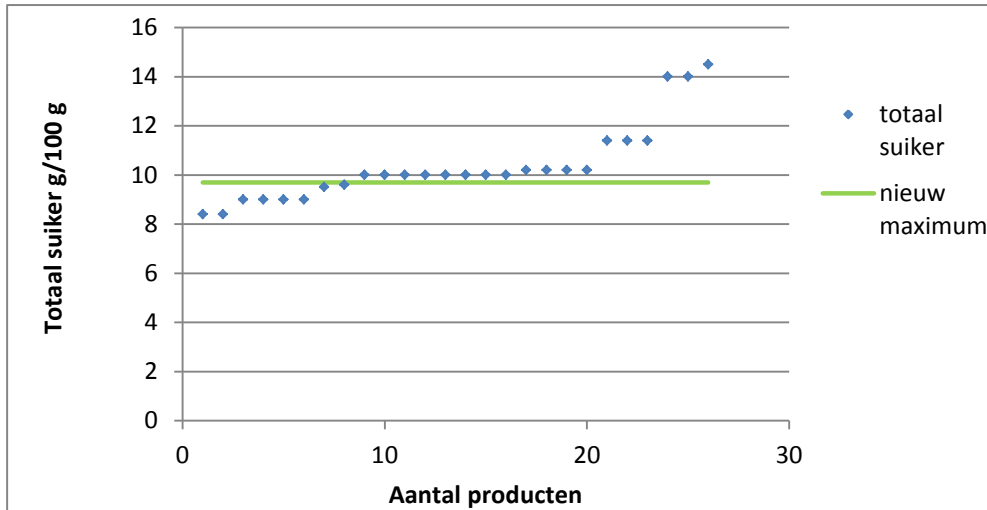
Huidig	Na invoering norm
Gemiddelde: 8,1 g/100 g	Gemiddelde: 6,5 g/100 g
Hoogste: 10,0 g/100 g	Hoogste: 6,5 g/100 g
Laagste: 7,0 g/100 g	

2a. Rode kool met appel- zout



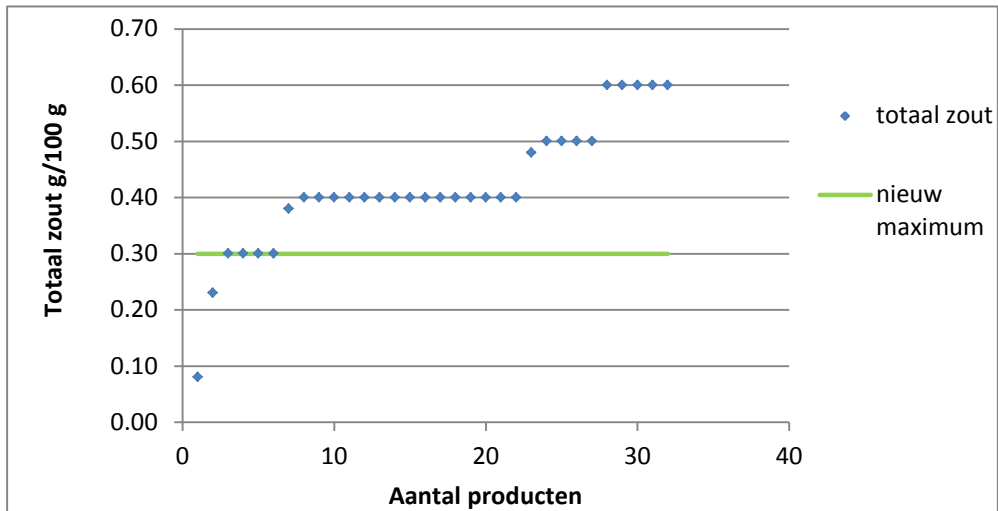
Huidig	Na invoering norm
Gemiddelde: 0,55 g/100 g	Gemiddelde: 0,40 g/100 g
Hoogste: 0,80 g/100 g	Hoogste: 0,40 g/100 g
Laagste: 0,40 g/100 g	

2b. Rode kool met appel- suiker



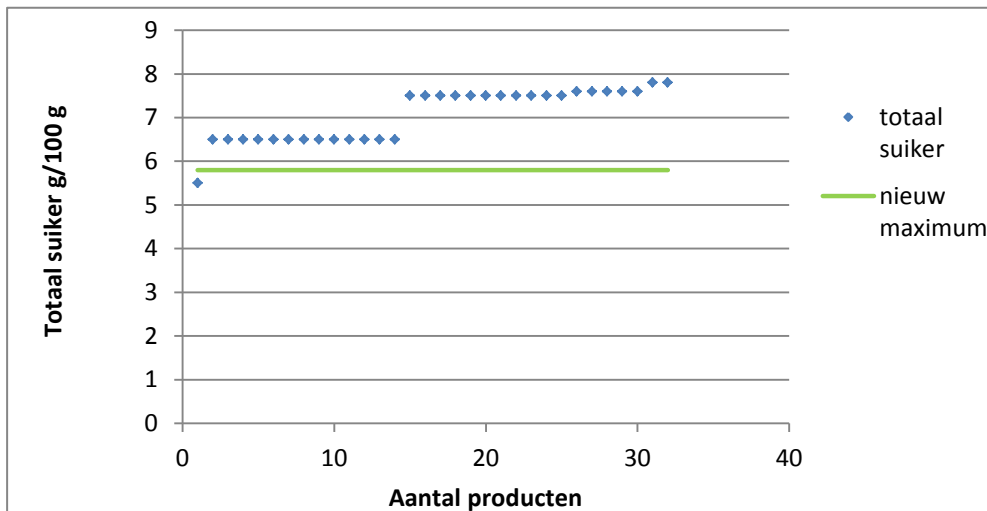
Huidig	Na invoering norm
Gemiddelde: 10,4 g/100 g	Gemiddelde: 9,5 g/100 g
Hoogste: 14,5 g/100 g	Hoogste: 9,7 g/100 g
Laagste: 8,4 g/100 g	

3a. Rode bieten - zout



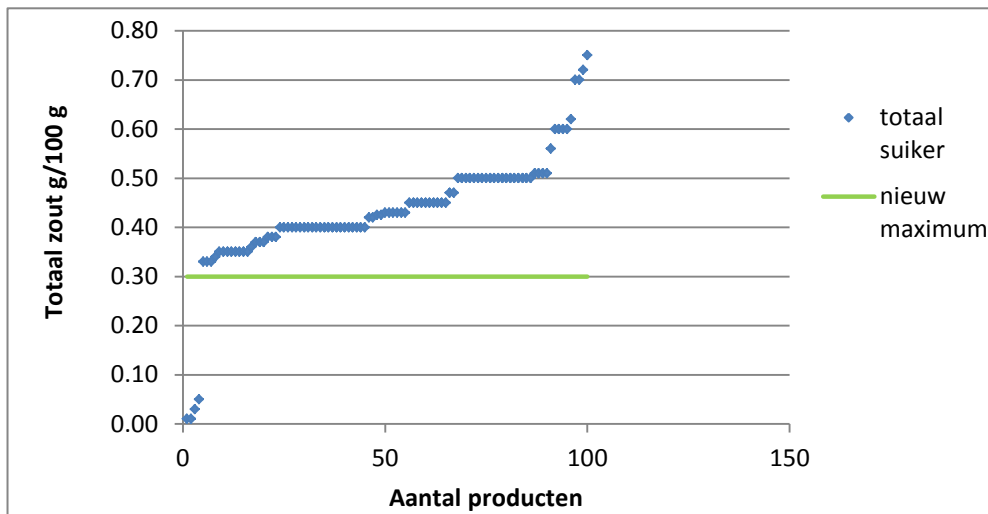
Huidig	Na invoering norm
Gemiddelde: 0,42 g/100 g	Gemiddelde: 0,29 g/100 g
Hoogste: 0,60 g/100 g	Hoogste: 0,30 g/100 g
Laagste: 0,08 g/100 g	

3b. Rode bieten - suiker



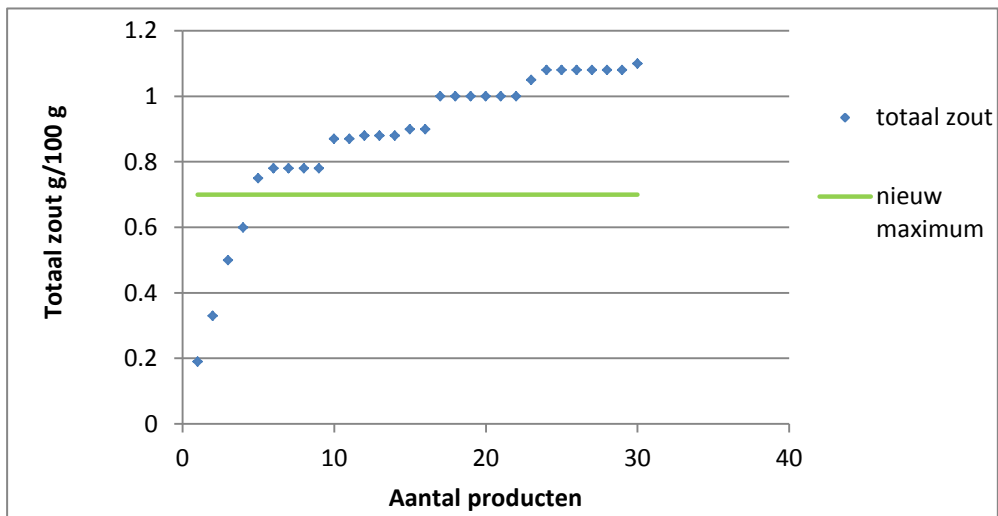
Huidig	Na invoering norm
Gemiddelde: 7,1 g/100 g	Gemiddelde: 5,8 g/100 g
Hoogste: 7,8 g/100 g	Hoogste: 5,8 g/100 g
Laagste: 5,50 g/100 g	

4a. Enkelvoudige peulvruchten – zout



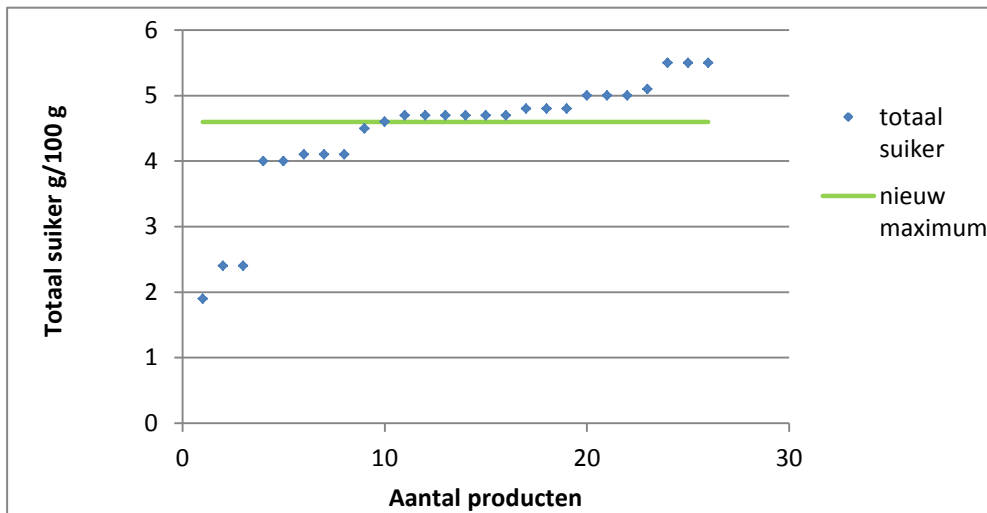
Huidig	Na invoering norm
Gemiddelde: 0,43 g/100 g	Gemiddelde: 0,30 g/100 g
Hoogste: 0,75 g/100 g	Hoogste: 0,30 g/100 g
Laagste: 0,01 g/100 g	

5a. Witte bonen in tomatensaus – zout



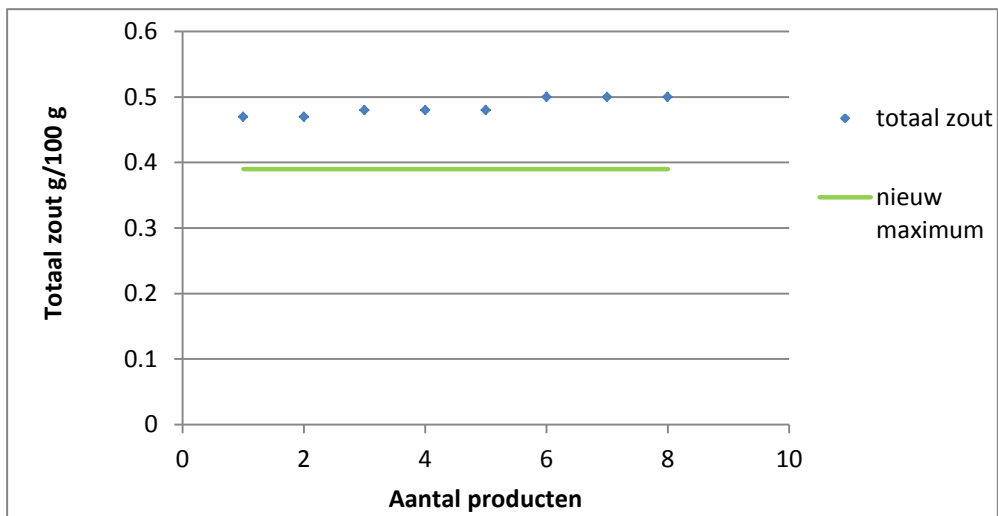
Huidig	Na invoering norm
Gemiddelde: 0,88 g/100 g	Gemiddelde: 0,66 g/100 g
Hoogste: 1,10 g/100 g	Hoogste: 0,70 g/100 g
Laagste: 0,19 g/100 g	

5b. Witte bonen in tomatensaus - suiker



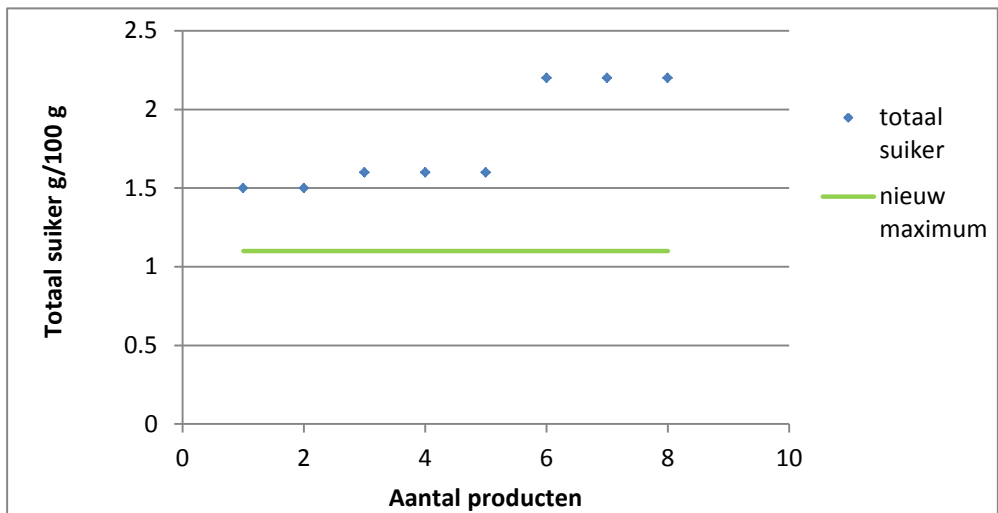
Huidig	Na invoering norm
Gemiddelde: 4,4 g/100 g	Gemiddelde: 4,2 g/100 g
Hoogste: 5,5 g/100 g	Hoogste: 4,6 g/100 g
Laagste: 1,9 g/100 g	

6a. Bruine bonen recepturen – zout



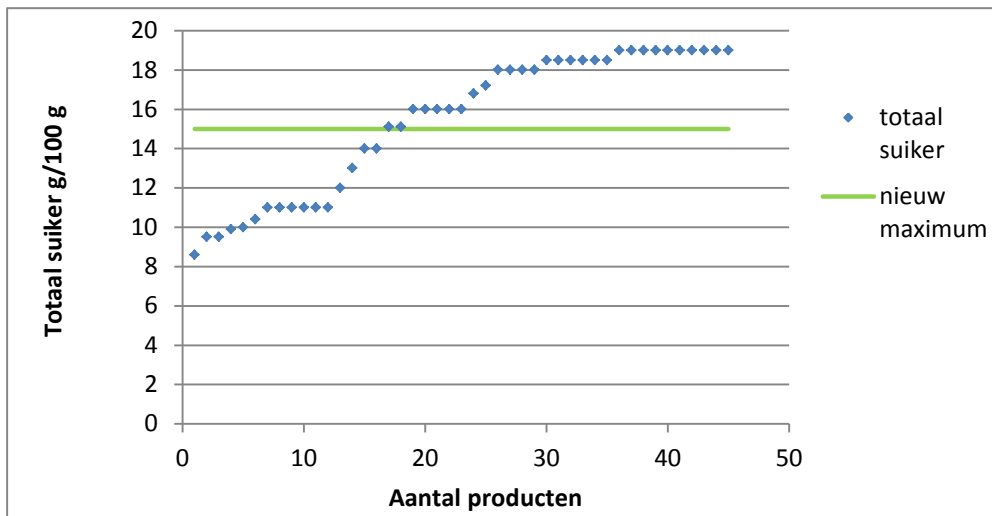
Huidig	Na invoering norm
Gemiddelde: 0,49 g/100 g	Gemiddelde: 0,39 g/100 g
Hoogste: 0,50 g/100 g	Hoogste: 0,39 g/100 g
Laagste: 0,47 g/100 g	

6b. Bruine bonen recepturen - suiker



Huidig	Na invoering norm
Gemiddelde: 1,8 g/100 g	Gemiddelde: 1,1 g/100 g
Hoogste: 2,2 g/100 g	Hoogste: 1,1 g/100 g
Laagste: 1,5 g/100 g	

7a. Appelmoes - suiker



Huidig	Na invoering norm
Gemiddelde: 15,4 g/100 g	Gemiddelde: 13,6 g/100 g
Hoogste: 19,0 g/100 g	Hoogste: 15,0 g/100 g
Laagste: 8,6 g/100 g	